

CONTOR ENERGIE - MANUAL DE UTILIZARE

Atentie! Înainte de a utiliza dispozitivul, vă rugăm să citiți cu atenție aceste instrucțiuni. În cazul daunelor cauzate de nerespectarea instrucțiunilor, vânzătorul nu-si asuma nici o responsabilitate !

1. Măsuri de siguranță

La tensiuni mai mari de 230 V sau în cazul unui consum mai mare de 11.6 A, nu nu mai poate asigura funcționarea corespunzătoare a dispozitivului.

Aparatul se va conecta numai la prize cu pamantare.

Nu folosiți niciodată contorul de energie la receptare a căror consum este mai mare de 3000 W, deoarece acest lucru poate deteriora aparatul.

Nu lasati aparatul la îndemâna copiilor!

Nu desfaceti aparatul – in caz de defectiune, prezentati-va la un service specializat.

Aparatul este calibrat de catre producator. Nu incercati sa recalibrati aparatul! Nu expuneti aparatul in zone cu umezeala excesiva, in zone cu vapori sau materiale inflamabile.

Dacă aparatul nu mai functioneaza corespunzator, opriti-l si scoateti-l din priza si deconectati consumatorii de la el.

Nu utilizati aparatul daca:

- aparatul afișează daune vizibile,
- depozitarea aparatului nu a fost corespunzătoare

In cazul in care aparatul este mutat dintr-un loc rece la cald, asteptati pana cand se realizeaza un echilibru termic, deoarece altfel exista riscul aparitiei condensului si se pot produce deteriorari ale aparatului.

2. Prezentare dispozitiv

Contorul de energie este utilizat pentru a controla și măsura energia consumatorilor conectați la el. Este proiectat pentru a fi utilizat pentru uz casnic și la activități de birou. Are posibilitatea de a lucra în sistemul de dubla tarifare (cu 2 tarife diferite). Măsurătorile pot fi în intervalul de la 1,5 W la 2650 W. Nu conectați consumatori care au puterea consumată în afara acestui interval deoarece nu mai poate fi asigurată precizia de măsurare (eroare de toleranță de + / - 1%, + / - 3 cifre).

Contorul de energie este alimentat de la rețea, și, prin urmare, nu necesită baterii.

Tarifele programate sunt menținute în memoria EEPROM.

3. Tarifare

Conectați aparatul la o priză de perete prevăzută cu pamantare de protecție.

Aparatul intră automat în modul normal de funcționare (vezi 3.2 Moduri de funcționare).

3.1 Introducerea tarifelor

Aparatul capabil să memoreze două tarife. După introducerea acestor tarife, acestea sunt plasate în EEPROM și sunt păstrate, chiar și după deconectarea de la tensiune.

Tariful I

Apăsăți și țineți apăsat pentru mai mult de 2 secunde, în același timp presate, toate cele trei butoane. Acest lucru vă permite să intrați în modul de programare.

Puteți începe acum să puneți fixați tarifele. La apăsarea butonului "STA / STP" (= Start / Stop) se modifică poziția zecimală, iar la fiecare apăsare a butonului "ON TIME" se va modifica valoarea pe poziția respectivă. Exemplu: afișare tarif I 0.24 lei (de exemplu)



Dupa stabilirea tarifului, apasati butonul „MODE” si reveniti la functionarea normala.

Tariful II

Din nou, apăsați și mențineți apăsat mai mult de 2 secunde toate cele trei butoane.

Puteți seta acum indicele de tarificare II , urmand aceeasi pasi ca si la tariful I.

Exemplu: afisare tarif 0.12 lei



Apasati pe butonul „MODE” pentru a salva datele si a reveni la modul de functionare normala.

Costurile orare se vor stabili acum in functie de tarifele stabilite.

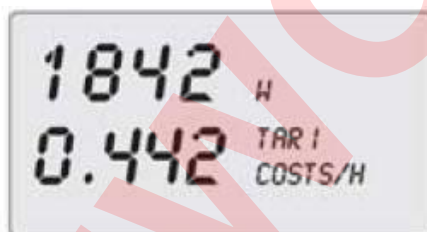
3.2 Moduri de operare

Aparatul poate functiona in urmatoarele moduri:

1. Mod normal de funcționare (masurare putere)

În modul normal de butoane STA / STP "și" ON TIME " nu îndeplinesc nici o funcție.

În partea de sus a ecranului, există acum valori ale puterii instantanee ale receptorului conectat. În partea de jos, pe ecran va apărea acum informatia asupra costurilor



De exemplu, $1842 \text{ W} * 1 \text{ oră} * 0.24 \text{ lei/ KWh} = 0.442 \text{ lei pe oră}$.

În scopul de a trece la un tarif la altul, pur și simplu apasati butonul "Mode" și țineți apăsat până când pe ecran apare un tarif diferit. După eliberarea butonului, costurile vor fi acum convertite la tariful următor.

2. Mod de înregistrare

Pentru a trece de la modul normal la modul de înregistrare, apăsați scurt butonul MODE.

Pe ecran va apare:



1. Pentru a porni/opri înregistrarea, apasati butonul „STA/STP”. Pe durata înregistrării, ceasul va palpai pe ecran, iar valoarea puterii consumate va fi afisata simultan, in kWh.



2. Prin apăsarea butonului „MODE”, vor fi afișate costurile corespunzătoare tarifului I sau II.



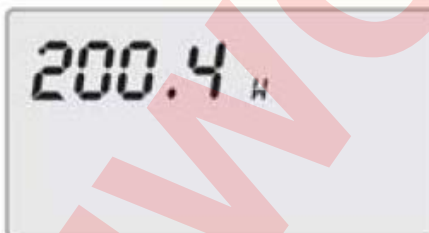
Prin apăsarea butonului „ON TIME” se poate face comutarea între înregistrare și afișare timp.



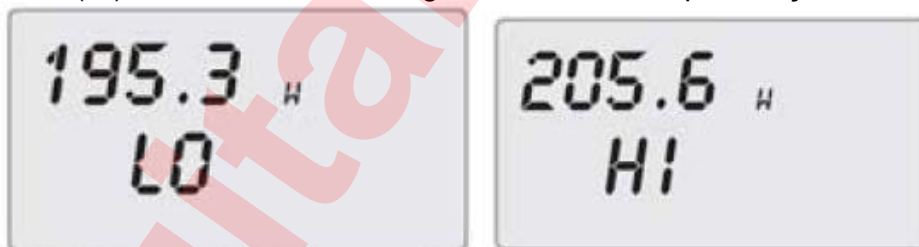
REC TIME afișează timpul total de înregistrare.

ON TIME afișează momentul din care receptorul a fost pornit

3. Prin apăsarea butonului „MODE” se va afișa valoarea consumului instantaneu



4. Prin apăsarea succesivă a butonului „MODE”, se va afișa valoarea minimă (LO) sau maximă (HI) a consumului de energie, măsurată în timpul funcționării.



Pentru a reveni la modul normal, apăsați și mențineți apăsat mai mult de 2 secunde butoanele „STA / STP” și „MODE”. În același timp, valorile măsurătorilor vor fi șterse (tarifele rămân memorate în memoria internă).

4. Caracteristici

Tensiunea de alimentare: 230V AC / 50 Hz

Eroare Toleranță: + / - 1%, + / - 3 cifre

Curentul maxim: 11.6 A

Putere maximă: 2650 W, pentru o măsurare în limitele de toleranță specificate

Temperatura ambiantă: 10 ° C - 40 ° C

Clasa de protecție: 2: